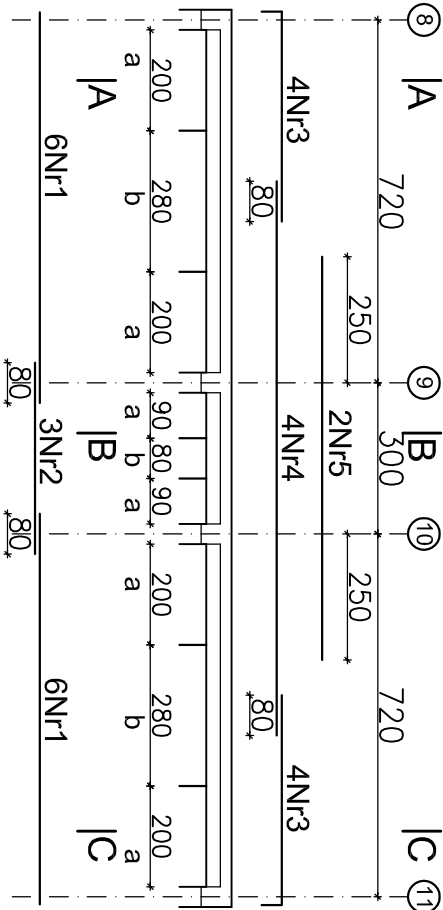


PODCIĄG BLx3.6, poz. +12.60m - szt. 1

skala 1:150

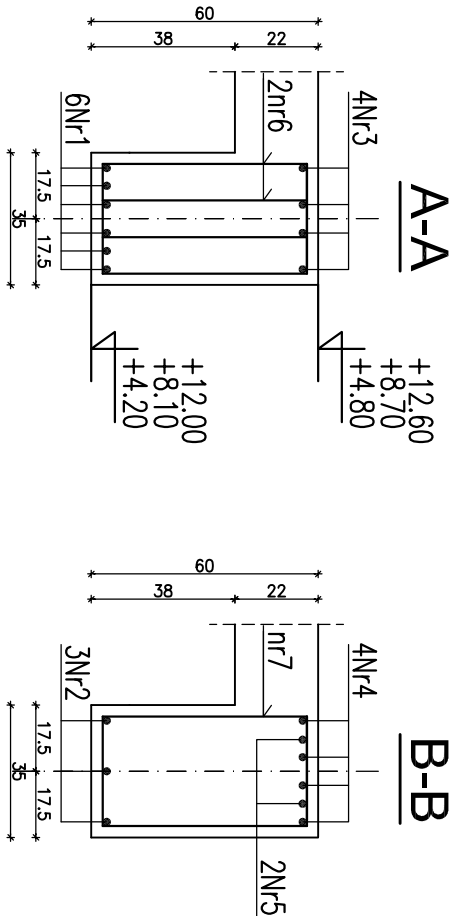


UWAGA

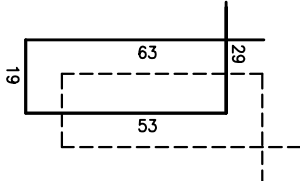
- * strefa "a" – rozstaw strzemion wynosi 15cm
- * strefa "b" – rozstaw strzemion wynosi 30cm

PRZESZCZĄT

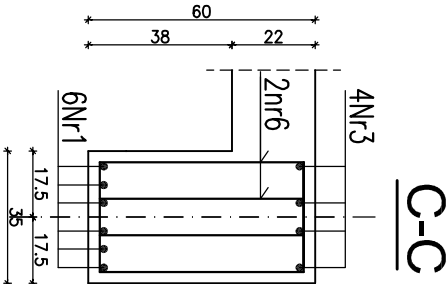
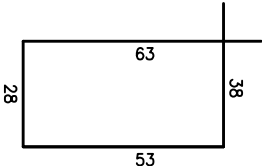
1:20



164nr6 #8 A-IIIN L=164cm



18nr7 #8 A-IIIN L=182cm



ZESTAWIENIE STALI ZBROJENIOWEJ NA JEDNĄ BELKĘ

12Nr1 #20 A-IIIN L=775cm
3Nr2 #16 A-IIIN L=380cm
8Nr3 #20 A-IIIN L=457cm
4Nr4 #20 A-IIIN L=1100cm
2Nr5 #20 A-IIIN L=800cm

Nr pręta	Średnica pręta	Długość [m]	Ilość [szt.]	Długość ogólna [m]		
				#8	#16	#20
1	20	7.75	12			93.00
2	16	3.80	3		11.40	
3	20	4.57	8			36.56
4	20	11.00	4			44.00
5	20	8.00	2			16.00
6	8	1.64	164	268.96		
7	8	1.82	18	32.76		
Razem [m]				301.72	11.40	189.56
Ciężar jedn.[kg/m]				0.395	1.58	2.47
Ciężar[kg]				119.18	18.01	468.21
RAZEM [kg]				605.40		

BETON B30
STAL A-IIIN Rb=500W
otulina: 3,5cm

UWAGI

- *Niniejszy rysunek należy rozpatrywać łącznie z rysunkiem rozmieszczenia belek żelbetonowych
- * Pozostałe uwagi wg opisu technicznego

Niniejszy rysunek stanowi własność Biura Projektowego SEGESTA. Kopiowanie, wykorzystywanie całości lub fragmentów opracowania zabronione (ustawa o prawie autorskim i prawach pokrewnych Dz.U. nr 24 z 1994r.).				Inwestor			
Biuro Projektowe				STAROSTWO POWIATOWE			
mgr inż. Piotr Ulatowski				65-057 Zielona Góra, ul. Podgórna 5			
OPRACOWAŁ:				Projekt			
mgr inż. Michał Pruszkiewicz				SZPITAL POWIATOWY W SULECHOWIE			
Faza				ul. Zwycięstwa 1			
PROJEKT WYKONAWCZY				KONSTRUKCJA			
Ton				Skala			
2.2				1:150			
Tytuł rys.				Nr rys.			
Podciąg żelbetowy BLx3.6				K/W/553			
				Data			
				07.2006			
				Revizja			